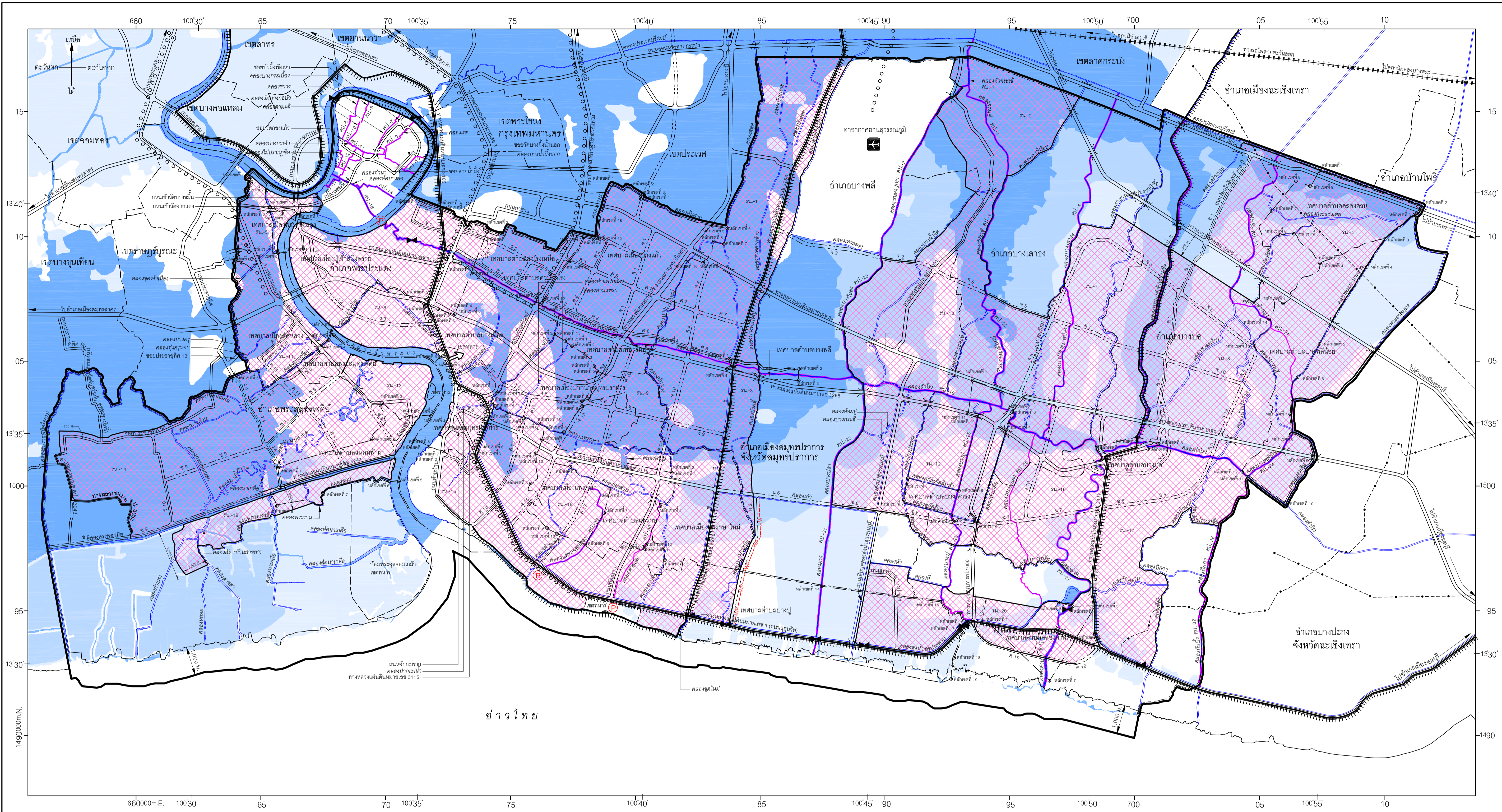


แผนผังแสดงผังน้ำ

มาตราส่วน 1 : 75,000



เครื่องหมาย

- แนวเขตผังเมืองรวม
- เขตจังหวัด
- เขตอำเภอ
- เขตเทศบาล
- เขตทหาร
- แนวสายส่งไฟฟ้าค้ำยสูง
- ถนนเดิม
- ถนนเดิมขยาย
- ถนนโครงการ
- ทางรถไฟทางคู่ ทางสาม
- ทางรถไฟทางเดี่ยว
- สะพาน
- แม่น้ำ คลอง ห้วย
- คลองส่งน้ำ คลองระบายน้ำ
- เมตร

- ประตูน้ำ
- คันป้องกันน้ำท่วม
- ระบบระบายน้ำและป้องกันน้ำท่วม
- โครงการก่อสร้างสถานีสูบน้ำ

พื้นที่น้ำหลาก

- พื้นที่เสี่ยงอุทกภัยที่คาบอุบัติ 10 ปี
- พื้นที่เสี่ยงอุทกภัยที่คาบอุบัติ 25 ปี (พื้นที่ทางน้ำกลาง)
- พื้นที่เสี่ยงอุทกภัยที่คาบอุบัติ 100 ปี (พื้นที่น้ำหลาก)

ที่ดินเพื่อการพัฒนาแหล่งน้ำและพื้นที่น้ำหลาก

- คป. - ที่ดินเพื่อการปรับปรุงทางน้ำในเขตคลองเดิม
- จน. - ที่ดินเพื่อการพัฒนาระบบระบายน้ำและป้องกันน้ำท่วมชุมชน

ผังเมืองรวมสมุทรปราการ (ปรับปรุงครั้งที่ 3)

(นายสรจักร บวรจงจิตต์)
รองเลขาธิการบริหารส่วนจังหวัด ราชอาณาจักรไทย
ผู้อำนวยการกองผังเมือง

(นางสาวนันทิดา แก้วบัวสาย)
นายกองค์การบริหารส่วนจังหวัดสมุทรปราการ
องค์การบริหารส่วนจังหวัดสมุทรปราการ
วันที่ 16 เดือน กันยายน พ.ศ. 2567

แผนที่ฉบับนี้แสดงระบบพิกัดภูมิศาสตร์ (GCS) และระบบพิกัดกริด (UTM) Zone 47N พื้นที่ยึดฐาน WGS84