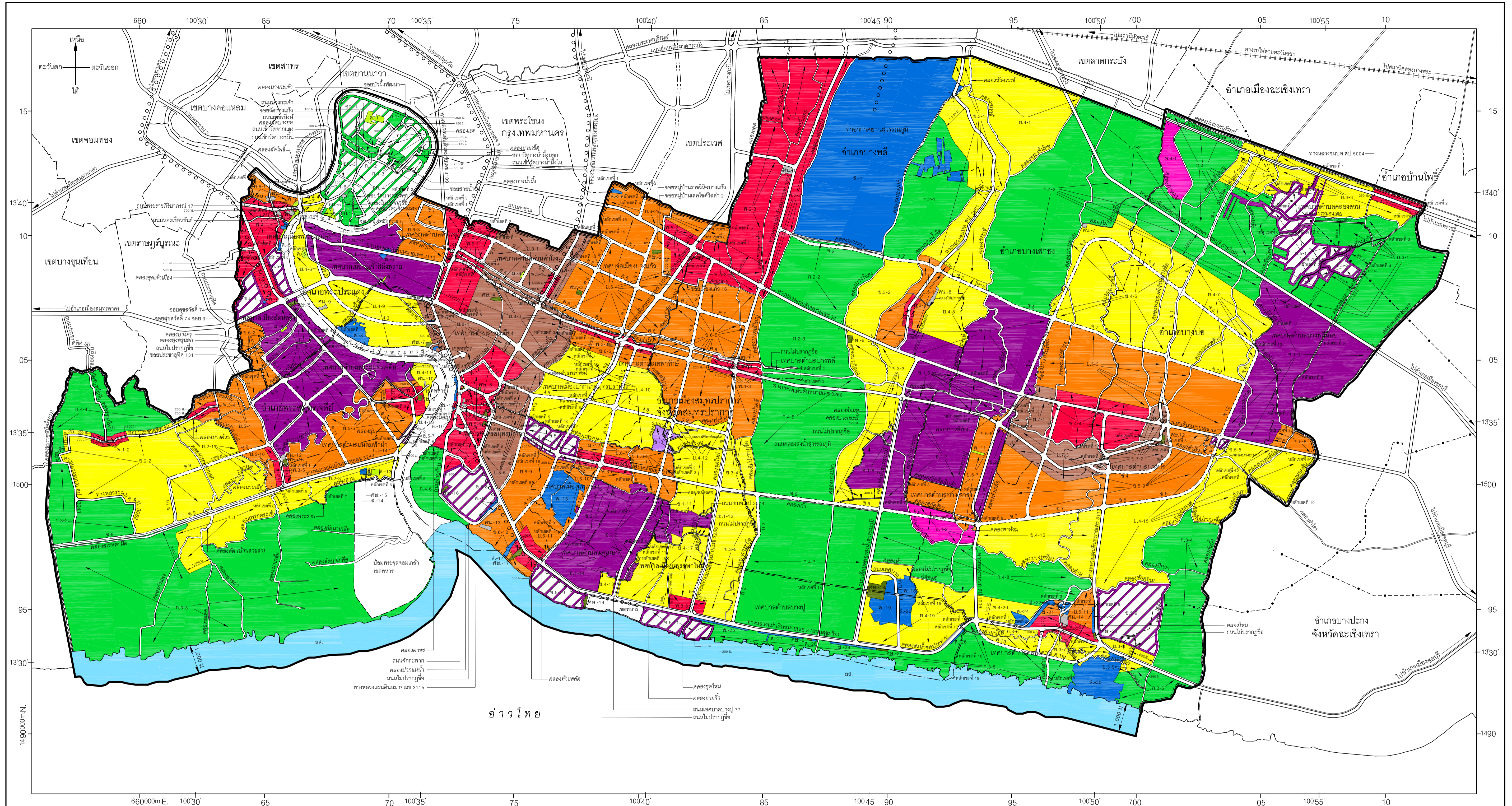


แผนผังกำหนดการใช้ประโยชน์ที่ดินตามที่ได้จำแนกประเภท

มาตราส่วน 1 : 75,000



- เครื่องหมาย**
- แนวเขตผังเมืองรวม
  - - - - เขตจังหวัด
  - - - - เขตอำเภอ
  - เขตเทศบาล
  - - - - เขตทหาร
  - - - - - แนวสายส่งไฟฟ้าตักยสูง
  - ==== ถนนเดิม
  - ==== ถนนเดิมขยาย
  - ==== ถนนโครงการ
  - ==== ทางรถไฟทางคู่ ทางสาม
  - +++++ ทางรถไฟทางคู่
  - ○ ○ ○ ○ สะพาน
  - แม่น้ำ คลอง หนอง
  - คลองส่งน้ำ คลองระบายน้ำ
  - ม. เมตร

1. เขตสีเหลือง
2. เขตสีส้ม
3. เขตสีน้ำตาล
4. เขตสีแดง
5. เขตสีม่วง
6. เขตสีม่วงอ่อน
7. เขตสีเมดิเตอร์เรเนียน
8. เขตสีเขียวอมฟ้าและเส้นทแยงสีม่วง
9. เขตสีเขียว
10. เขตสีฟ้าอมฟ้าและเส้นทแยงสีเขียว
11. เขตสีเขียวอ่อน
12. เขตสีเขียวอมเขียว
13. เขตสีฟ้า
14. เขตสีเทาอ่อน
15. เขตสีน้ำเงิน

- ช. 1- ช. 4 ที่ดินประเภทที่อยู่อาศัยหนาแน่นน้อย
- ช. 5- ช. 6 ที่ดินประเภทที่อยู่อาศัยหนาแน่นปานกลาง
- ช. 7- ช. 8 ที่ดินประเภทที่อยู่อาศัยหนาแน่นมาก
- ท. 1- ท. 5 ที่ดินประเภทพาณิชยกรรมและที่อยู่อาศัยหนาแน่นมาก
- อ. 1- อ. 2 ที่ดินประเภทอุตสาหกรรมและคลังสินค้า
- อ. 3 ที่ดินประเภทอุตสาหกรรมเฉพาะกิจ
- อ. 4 ที่ดินประเภทคลังสินค้า
- อ. 1- อ. 4 ที่ดินประเภทอุตสาหกรรมทั่วไปที่ไม่เป็นเขตพิเศษหรือสิ่งแวดล้อมและคลังสินค้า
- ท. 1- ท. 4 ที่ดินประเภทพาณิชยกรรมและเกษตรกรรม
- อ. ที่ดินประเภทที่อยู่อาศัยหนาแน่นปานกลางและเกษตรกรรม
- อ. ที่ดินประเภทที่อยู่อาศัยหนาแน่นปานกลางและการรักษาคุณภาพสิ่งแวดล้อม
- อ. ที่ดินประเภทสถานศึกษา
- อ. ที่ดินประเภทที่อยู่อาศัยหนาแน่นปานกลางและการรักษาคุณภาพสิ่งแวดล้อม
- อ. ที่ดินประเภทสถาบันศาสนา
- อ. ที่ดินประเภทสถานบริการราชการ การสาธารณูปโภคและสาธารณูปการ

ผังเมืองรวมสมุทรปราการ (ปรับปรุงครั้งที่ 3)

(นายสุรชาติ บรรจงจิตต์)  
รองเลขาธิการบริหารส่วนจังหวัด รักษาการแทน  
ผู้อำนวยการกองผังเมือง

(นางสาวนันทิดา แก้วบัวสาย)  
นายกองค์การบริหารส่วนจังหวัดสมุทรปราการ  
องค์การบริหารส่วนจังหวัดสมุทรปราการ  
วันที่ 16 เดือน กันยายน พ.ศ. 2567

แผนผังฉบับนี้แสดงระบบพิกัดภูมิศาสตร์ (GCS) และระบบพิกัดตัดขวาง (UTM) Zone 47N พื้นหลังฐาน WGS84