



รายงานการติดตามและประเมินผล งบประมาณประจำปี พ.ศ. ๒๕๖๕
องค์การบริหารส่วนจังหวัดสมุทรปราการ
โครงการปรับปรุงซุ้มประตูเฉลิมพระเกียรติพระบาทสมเด็จพระเจ้าอยู่หัว
ณ บริเวณประตูนรสิงห์ ศาลากลางจังหวัดสมุทรปราการ
(งบประมาณ ๔๙๕,๓๐๕.๗๗ บาท)



โดย
ฝ่ายตรวจติดตามและประเมินผล
กองยุทธศาสตร์และงบประมาณ
องค์การบริหารส่วนจังหวัดสมุทรปราการ

โครงการปรับปรุงซ่อมประตูลิขิตพระเกียรติพระบาทสมเด็จพระเจ้าอยู่หัว
ณ บริเวณประตูนรสิงห์ ศาลากลางจังหวัดสมุทรปราการ

ปรับปรุงซ่อมประตูลิขิตพระเกียรติพระบาทสมเด็จพระเจ้าอยู่หัว ณ บริเวณประตูนรสิงห์ ศาลากลางจังหวัดสมุทรปราการ ตามแบบองค์การบริหารส่วนจังหวัด เป็นเงิน ๔๙๕,๓๐๕.๗๗ บาท ตั้งจ่ายจากงบประมาณรายจ่ายประจำปีงบประมาณ ๒๕๖๕ กันไว้เบิกจ่ายในงบประมาณรายจ่ายประจำปีงบประมาณ พ.ศ. ๒๕๖๖ แผนงานบริหารงานทั่วไป งานบริหารทั่วไป งบดำเนินงาน ค่าใช้สอยรายจ่ายเพื่อให้ได้มาซึ่งบริการ ค่าจ้างเหมาบริการ หน้า ๙๕

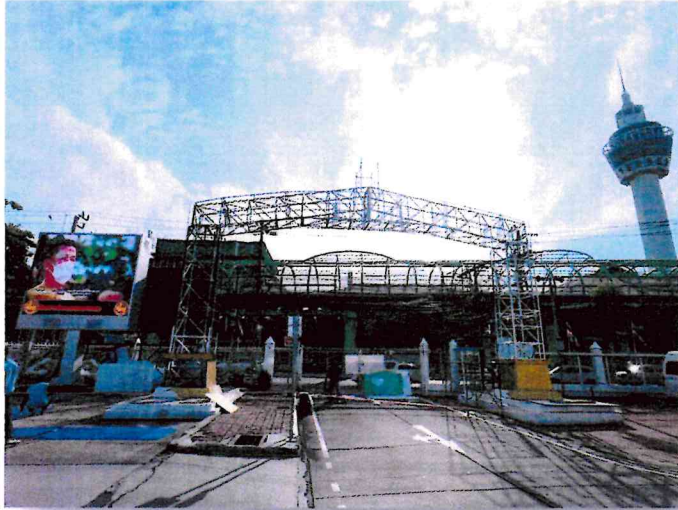
วัตถุประสงค์

- ☞ เพื่อเฉลิมพระเกียรติสมเด็จพระเจ้าอยู่หัวมหาวชิราลงกรณ บดินทรเทพยวรางกูร
- ☞ เพื่อส่งเสริมการปกครองในระบอบประชาธิปไตย อันมีพระมหากษัตริย์ทรงเป็นประมุข และองค์พระมหากษัตริย์ทรงดำรงอยู่ในฐานะอันเป็นที่เคารพสักการะ
- ☞ เพื่อเสริมสร้างความปรองดองสมานฉันท์ของคนในชาติ และการสร้างความรักความสามัคคีให้คนไทยทุกกลุ่มทุกฝ่ายโดยคำนึงถึงชาติ ศาสนา พระมหากษัตริย์ อันเป็นสถาบันหลักของชาติ

สัญญาจ้าง

โครงการปรับปรุงซ่อมประตูลิขิตพระเกียรติพระบาทสมเด็จพระเจ้าอยู่หัว ณ บริเวณประตูนรสิงห์ ศาลากลางจังหวัดสมุทรปราการ งบประมาณที่ตั้งไว้ ๑,๗๐๐,๐๐๐ บาท และได้ดำเนินการก่อสร้างผูกพัน จำนวน ๔๙๕,๓๐๕.๗๗ บาท ตามสัญญาจ้างเลขที่ ๒๖/๒๕๖๕ ลงวันที่ ๒๓ กันยายน ๒๕๖๕ กำหนดส่งมอบภายใน ๖๐ วัน เริ่มวันที่ ๒๔ กันยายน ๒๕๖๕ ครบกำหนดวันที่ ๒๒ พฤศจิกายน ๒๕๖๕

รูปภาพการติดตามผลการดำเนินงาน
โครงการปรับปรุงซุ้มประตูเฉลิมพระเกียรติพระบาทสมเด็จพระเจ้าอยู่หัว
ณ บริเวณประตูนรสิงห์ ศาลากลางจังหวัดสมุทรปราการ



รูปภาพการติดตามผลการดำเนินงาน
โครงการปรับปรุงซุ้มประตูเฉลิมพระเกียรติพระบาทสมเด็จพระเจ้าอยู่หัว
ณ บริเวณประตูนรสิงห์ ศาลากลางจังหวัดสมุทรปราการ



การติดตามประเมินผลแผนงาน/โครงการ งบประมาณปี พ.ศ. ๒๕๖๕

ยุทธศาสตร์การพัฒนา ด้านการพัฒนาการเมืองการบริหารและการมีส่วนร่วมของภาคประชาชน
ตามหลักธรรมาภิบาล

โครงการ ปรับปรุงซ่อมแซมประตูเฉลิมพระเกียรติพระบาทสมเด็จพระเจ้าอยู่หัว
ณ บริเวณประตูนรสิงห์ ศาลากลางจังหวัดสมุทรปราการ
ตามแบบองค์การบริหารส่วนจังหวัด
เป็นเงิน ๔๙๕,๓๐๕.๗๗ บาท ตั้งจ่ายจากงบประมาณรายจ่าย
ประจำปีงบประมาณ ๒๕๖๕ กันไว้เบิกจ่ายในปีงบประมาณรายจ่าย
ประจำปีงบประมาณ พ.ศ. ๒๕๖๖ แผนงานบริหารงานทั่วไป งานบริหารทั่วไป
งบดำเนินงาน ค่าใช้สอย รายจ่ายเพื่อให้ได้มาซึ่งบริการ ค่าจ้างเหมาบริการ หน้า ๙๕

หน่วยงานที่รับผิดชอบ สำนักปลัดองค์การบริหารส่วนจังหวัด

๑. ผลผลิต (OUT PUT)

๑.๑ เป้าหมาย/ปริมาณ

เกินจำนวนที่กำหนดไว้/ครบตามจำนวน ไม่ครบ/ขาด

๑.๒ เวลา

เสร็จก่อนเวลา/เสร็จทันเวลา ล่าช้ากว่ากำหนด

๑.๓ ค่าใช้จ่ายในการดำเนินการจริง

อยู่ในงบประมาณ เกินงบประมาณที่กำหนด

๑.๔ คุณภาพ

ตรงตามมาตรฐาน ใช้ประโยชน์ได้นาน

ไม่ตรงตามมาตรฐาน ใช้ประโยชน์ไม่ได้ตามระดับที่กำหนด

๑.๕ ความพึงพอใจ

ทุกฝ่ายที่เกี่ยวข้องพอใจ บางฝ่ายไม่พอใจ ไม่แน่ใจ

๒. ผลลัพธ์ (OUT COME)

การให้ประโยชน์แก่กลุ่มเป้าหมายหรือผู้ได้รับผลประโยชน์จากโครงการ

ตรงกลุ่ม ไม่ตรงกลุ่ม ไม่แน่ใจ

มีความเสมอภาค ไม่มีความเสมอภาค ไม่แน่ใจ

มีความสุจริต มีการทุจริต ไม่แน่ใจ

ผู้รับผิดชอบให้ความเอาใจใส่ ผู้รับผิดชอบปล่อยปละละเลย ไม่แน่ใจ

๓. ผลลัพธ์สุดท้าย (ULTIMATE OUTCOME)

ผลผลิต ตรงตามเป้าหมาย/มากกว่า

ไม่ตรงตามเป้าหมาย

ผลลัพธ์ ได้ผลลัพธ์ที่คาดว่าจะได้รับ

ไม่ได้ผลลัพธ์ที่คาดว่าจะได้รับ

ผลลัพธ์สุดท้าย โครงการบรรลุตามวัตถุประสงค์

โครงการไม่เป็นไปตามวัตถุประสงค์

๔. สรุปผลการประเมิน

เกณฑ์ที่ใช้ในการตอบแบบสอบถาม ใช้เกณฑ์การพิจารณาให้เลือกตอบ ๕ ระดับ และใช้เกณฑ์ในการแปลความหมายโดยการหาค่าเฉลี่ย ส่วนเบี่ยงเบนมาตรฐาน โดยใช้เกณฑ์ระดับความพึงพอใจต่อการดำเนินโครงการของลิเคอร์ท (Likert) เป็นแบบมาตราส่วนประมาณค่า (Rating scale) จำแนก ๕ ระดับ (บุญชุม ศรีสะอาด, ๒๕๕๓ : ๘๒-๘๔, ๑๒๑) โดยพิจารณาขนาดของคะแนนเฉลี่ยที่ได้จากแบบสอบถามดังนี้

ระดับ ๕	หมายถึง	พอใจมากที่สุด (ค่าเฉลี่ย ๔.๕๑ - ๕.๐๐)
ระดับ ๔	หมายถึง	พอใจมาก (ค่าเฉลี่ย ๓.๕๑ - ๔.๕๐)
ระดับ ๓	หมายถึง	พอใจปานกลาง (ค่าเฉลี่ย ๒.๕๑ - ๓.๕๐)
ระดับ ๒	หมายถึง	พอใจน้อย (ค่าเฉลี่ย ๑.๕๑ - ๒.๕๐)
ระดับ ๑	หมายถึง	พอใจน้อยที่สุด (ค่าเฉลี่ย ๑.๐๐ - ๑.๕๐)

ค่ามัธยฐาน (Median) กำหนดค่ากลางของโครงการปรับปรุงซุ้มประตูเฉลิมพระเกียรติพระบาทสมเด็จพระเจ้าอยู่หัว ณ บริเวณประตูนรสิงห์ ศาลากลางจังหวัดสมุทรปราการ คือ ๓

โดยกำหนดแบบสอบถาม จำนวน ๕๐ ชุด มีผู้ตอบแบบสอบถามและได้รับแบบสอบถามกลับคืนมา ๕๐ ชุด คิดเป็นร้อยละ ๑๐๐ ดังนี้

ส่วนที่ ๑ ข้อมูลทั่วไปของผู้ตอบแบบสอบถาม

คุณลักษณะของผู้ตอบแบบสอบถาม จำนวน ๕๐ คน พบว่า เป็นเพศชาย ๒๓ คน คิดเป็นร้อยละ ๔๖.๐๐ เป็นเพศหญิง ๒๗ คน คิดเป็นร้อยละ ๕๔.๐๐ อายุไม่เกิน ๓๐ ปี คิดเป็นร้อยละ ๒๘.๐ อายุระหว่าง ๓๑-๖๐ ปี คิดเป็นร้อยละ ๖๔.๐ และอายุเกินกว่า ๖๐ ปี คิดเป็นร้อยละ ๘.๐ ผู้ตอบแบบสอบถามส่วนใหญ่มีสถานะเป็นประชาชนทั่วไป ๔๓ คน คิดเป็นร้อยละ ๘๖.๐ ผู้นำชุมชน/กลุ่มอาชีพ ๑ คน คิดเป็นร้อยละ ๒.๐ เจ้าของกิจการ/ผู้ประกอบการ ๕ คน คิดเป็นร้อยละ ๑๐.๐ และอื่นๆ ๑ คน คิดเป็นร้อยละ ๒.๐ รายละเอียดตามตารางที่ ๑

ตารางที่ ๑

คุณลักษณะส่วนบุคคล	จำนวน	ร้อยละ		
เพศ			(\bar{X})	S.D.
			๑.๕๔	๐.๕๐๓
ชาย	๒๓	๔๖.๐๐		
หญิง	๒๗	๕๔.๐๐		
อายุ				
ไม่เกิน ๓๐ ปี	๑๔	๒๘.๐	Mode	
๓๑ - ๖๐ ปี	๓๒	๖๔.๐	(๓๑-๖๐ ปี)	
เกินกว่า ๖๐ ปี	๔	๘.๐		
สถานะ				
ประชาชนทั่วไป	๔๓	๘๖.๐	Mode	
ผู้นำชุมชน/กลุ่มอาชีพ	๑	๒.๐	(ประชาชนทั่วไป)	
เจ้าของกิจการ/ผู้ประกอบการ	๕	๑๐.๐		
อื่นๆ	๑	๒.๐		

ส่วนที่ ๒ ความพึงพอใจที่มีต่อการดำเนินงานขององค์การบริหารส่วนจังหวัดสมุทรปราการ

ความพึงพอใจต่อการดำเนินงานโครงการปรับปรุงซ่อมแซมประตูลิမ်พระเกียรติพระบาทสมเด็จพระเจ้าอยู่หัว ณ บริเวณประตูนรสิงห์ ศาลากลางจังหวัดสมุทรปราการ พบว่าผู้ตอบแบบสอบถามมีความพึงพอใจกับผลการดำเนินงานโดยรวมอยู่ในระดับมาก คิดเป็นคะแนนเฉลี่ย ๔.๐๕ และเมื่อพิจารณาเป็นรายข้อ พบว่า มีความพึงพอใจอยู่ในระดับมากทุกข้อ โดยหัวข้อ ทำให้สภาพภูมิทัศน์มีความสวยงามต้อนรับผู้มาเยือนให้เกิดความประทับใจ มีค่าคะแนนสูงสุด คิดเป็นคะแนนเฉลี่ย ๔.๔๔, รองลงมาคือหัวข้อ เป็นโครงการที่ทำให้ประชาชนได้มีส่วนร่วมในการเฉลิมพระเกียรติ แสดงออกถึงความจงรักภักดีและส่งเสริมการปกครองในระบอบประชาธิปไตยอันมีพระมหากษัตริย์ทรงเป็นประมุข คิดเป็นคะแนนเฉลี่ย ๔.๔๒, ผลการดำเนินงานสามารถนำไปสู่การพัฒนาท้องถิ่นและส่งเสริมศักยภาพของพื้นที่ในภาพรวม คิดเป็นคะแนนเฉลี่ย ๔.๒๔, มีการประชาสัมพันธ์ให้ประชาชนได้รับทราบ คิดเป็นคะแนนเฉลี่ย ๔.๑๔, การก่อสร้างเป็นไปด้วยความรวดเร็ว/เรียบร้อย คิดเป็นคะแนนเฉลี่ย ๔.๑๔, มีการแจ้งเตือน/ประกาศแจ้งล่วงหน้าก่อนการก่อสร้างหรือปิดกั้นเส้นทางและระหว่างการก่อสร้าง คิดเป็นคะแนนเฉลี่ย ๔.๑๒, และหัวข้อ มีการเปิดโอกาสให้ประชาชนมีส่วนร่วมในการแสดงความคิดเห็นต่อโครงการ คิดเป็นคะแนนเฉลี่ย ๔.๑๒ รายละเอียดตามตารางที่ ๒

ตารางที่ ๒

ความพึงพอใจ	ค่าเฉลี่ย (\bar{X})	ส่วนเบี่ยงเบน มาตรฐาน (S.D.)	แปลผล
ก่อนดำเนินการ			
๑. เป็นโครงการที่ทำให้ประชาชนได้มีส่วนร่วมในการเฉลิมพระเกียรติ แสดงออกถึงความจงรักภักดีและส่งเสริมการปกครองในระบอบประชาธิปไตยอันมีพระมหากษัตริย์ทรงเป็นประมุข	๔.๔๒	๐.๗๐๒	มาก
๒. มีการประชาสัมพันธ์ให้ประชาชนได้รับทราบ	๔.๑๔	๐.๘๐๘	มาก
ระหว่างดำเนินการ			
๓. มีการแจ้งเตือน/ประกาศแจ้งล่วงหน้าก่อนการก่อสร้างหรือปิดกั้นเส้นทาง และระหว่างการก่อสร้าง	๔.๑๒	๐.๘๔๙	มาก
๔. มีการเปิดโอกาสให้ประชาชนมีส่วนร่วมในการแสดงความคิดเห็นต่อโครงการ	๔.๑๒	๐.๙๔๐	มาก
๕. การก่อสร้างเป็นไปด้วยความรวดเร็ว/เรียบร้อย	๔.๑๔	๐.๘๐๘	มาก
หลังดำเนินการ			
๖. ทำให้สภาพภูมิทัศน์มีความสวยงามต้อนรับผู้มาเยือนให้เกิดความประทับใจ	๔.๔๔	๐.๗๖๐	มาก
๗. ผลการดำเนินงานสามารถนำไปสู่การพัฒนาท้องถิ่นและส่งเสริมศักยภาพของพื้นที่ในภาพรวม	๔.๒๔	๐.๗๙๗	มาก
ภาพรวม	๔.๐๕	๐.๗๐๒	มาก

๕. ความคิดเห็น/ข้อเสนอแนะ/ข้อควรปรับปรุงแก้ไข/อื่น ๆ

ปัญหา/ข้อคิดเห็น ประชาชนมีข้อคิดเห็นว่าเป็นโครงการที่ดีมาก เพราะประชาชนได้รับประโยชน์ ทำให้มีสภาพภูมิทัศน์ที่สวยงามต้อนรับผู้มาเยือนให้เกิดความประทับใจ และประชาชนมีความต้องการให้แก้ไขปรับปรุงเรื่องน้ำท่วมขังบริเวณด้านหลังอำเภอเมืองฯ และบริเวณร้านค้าใต้สถานีรถไฟ BTS ปากน้ำ เป็นต้น

ผลสรุปการดำเนินโครงการ โครงการปรับปรุงซุ้มประตูเฉลิมพระเกียรติพระบาทสมเด็จพระเจ้าอยู่หัว ณ บริเวณประตูนรสิงห์ ศาลากลางจังหวัดสมุทรปราการ ปรากฏว่าได้คะแนนเฉลี่ยรวม ๔.๐๕ เกินกว่าค่ามัธยฐาน (Median) ที่กำหนด สรุปได้ว่าโครงการดังกล่าวประสบความสำเร็จเป็นไปตามเป้าหมายและวัตถุประสงค์ของโครงการที่ตั้งไว้ และแล้วเสร็จตามเวลาที่กำหนดและประชาชนมีความพึงพอใจอยู่ในระดับมากกับการดำเนินโครงการ